

Chimpanser

registrering



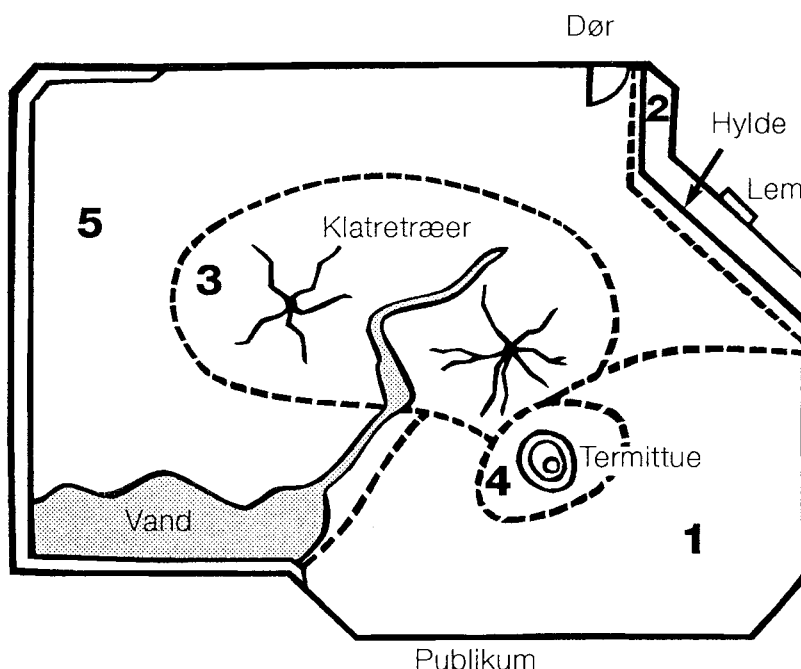
Formål: At registrere chimpansernes aktivitetsniveau og brug af anlægget i Zoo.

1. Læs faktaarket om chimpanser.
2. Iagttag chimpanserne inden registreringen.
3. Se på tegningen af chimpanseanlægget. Tegningen er inddelt i 5 områder. Sammenlign tegningen med anlægget og lær inddelingen at kende.
4. Vælg hannen, en hun og en unge til registreringen. Find kendetegn på de udvalgte dyr.
5. Vælg en tidsperiode for registreringen, f.eks. 10 minutter, 15 minutter eller længere tid.
6. Sæt én streg i skemaet hvert 30. sekund i registreringsperioden ud for det område, hvor chimpanserne opholder sig.
7. Registrer alle 3 chimpanser samtidig.

Dato: _____

Klokken: _____

Antal minutter: _____



Område	Hanchimpanse	Antal registreringer	Hunchimpanse	Antal registreringer	Unge	Antal registreringer
1						
2						
3						
4						
5						
Totale antal registreringer						

Beregninger:

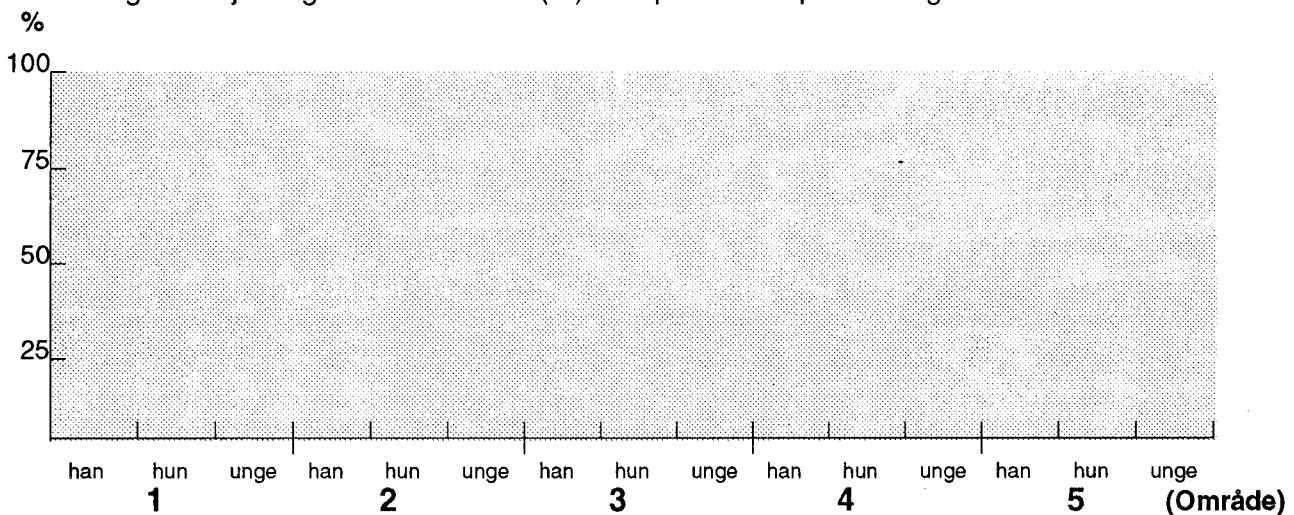
A: Beregn i % hvor lang tid chimpanserne opholder sig i de enkelte områder.

$$\frac{\text{Antal registreringer}}{\text{Totale antal registreringer}} \times 100 = \underline{\hspace{2cm}}$$

Skriv tallene ind i skemaet:

Område	Han	Hun	Unge
1			
2			
3			
4			
5			

B: Tegn et søjlediagram over den tid (%) chimpanserne opholder sig i de enkelte områder:



Spørgsmål:

1. Vurder ud fra beregningerne, om hanchimpansen, hunchimpansen og ungen har foretrukne opholdssteder i anlægget. Begrund - hvis dette er tilfældet.
2. Hvilken abe har det højeste aktivitetsniveau?
3. Hvor stor en del af tiden opholder aberne sig ved a) termittuen b) klatretræet? Diskuter forskellen.
4. Vurder om ungens alder spiller en rolle for dens placering i forhold til de voksne.
5. Diskuter om tidspunktet for registreringen har indflydelse på chimpansernes aktivitetsniveau i anlægget.